

# LK7912B\*\* Light Kit Installation Instructions

## READ AND SAVE THESE INSTRUCTIONS



Weight: 1.63 lbs (0.74 kgs)

**NOTE:** This ceiling fan light kit is only meant to be used with Levon™ Custom ceiling fans. Do NOT install as a light fixture.

**NOTE:** Installation shall be in accordance with the National Electrical Code, ANSI/NFPA 70 and local codes.

**WARNING:** To reduce the risk of fire or electric shock, do not use this fan/light kit with any solid-state speed control device.

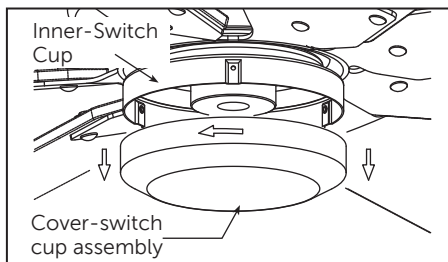
**WARNING:** To reduce the risk of fire or electric shock, or injury to persons, unplug or disconnect the appliance from the power supply before cleaning, user maintenance and servicing.

### CAUTION

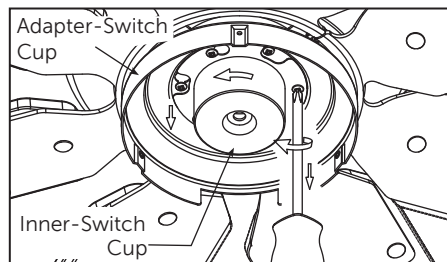
Turning off wall switch is not sufficient. To reduce the risk of fire and electrical shock, be sure electricity is turned off at the main fuse box to the fan before installing the light kit.

### CAUTION

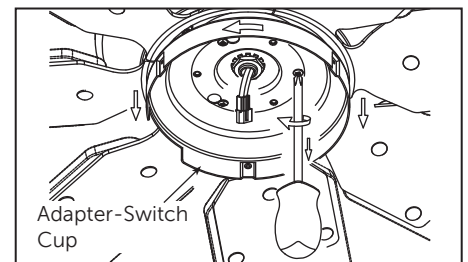
To reduce the risk of fire and electric shock, this light kit should be used only with the Fanimation Fan Models Levon™ Custom.



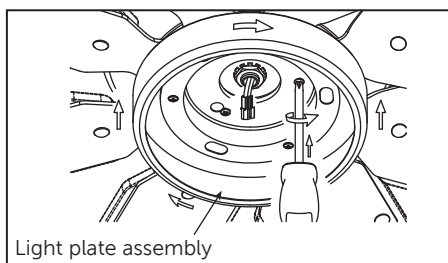
1. Remove the switch cup assembly from the inner-switch cup by twisting in a counterclockwise direction.



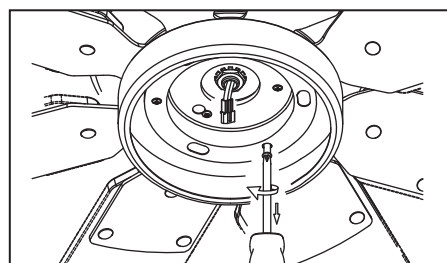
2. Remove the inner-switch cup from the switch cup adapter by removing the three screws.



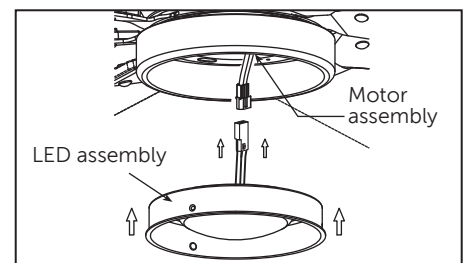
3. Remove one of the three screws in the support bracket at the bottom of the motor assembly and retain the screw for later. Slightly loosen the remaining two screws and remove the switch cup adapter.



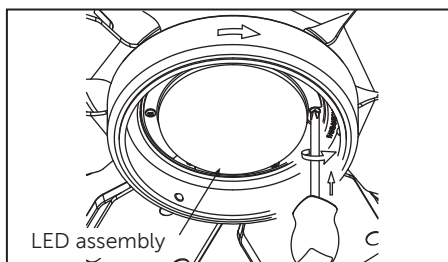
4. Assemble the light plate assembly to the support bracket using the two key slots in the light plate assembly, replacing the previously removed screw and securely tightening all three screws.



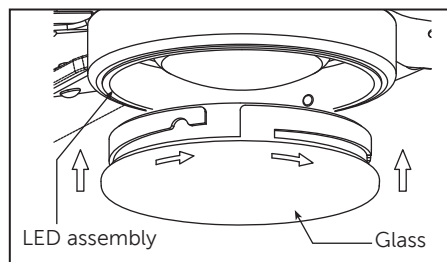
5. Remove one of the three screws in the light plate assembly. Slightly loosen the remaining two screws. Retain the screw for Step 7.



6. Connect the 2 pin connectors from the LED assembly to the 2 pin connectors from motor assembly.



7. Assemble the LED assembly to the light plate assembly using the two key slots, replacing the third screw and securely tightening all three screws.



8. Secure the glass to the LED assembly by twisting in a clockwise direction. Do not over-tighten.

## CAUTION

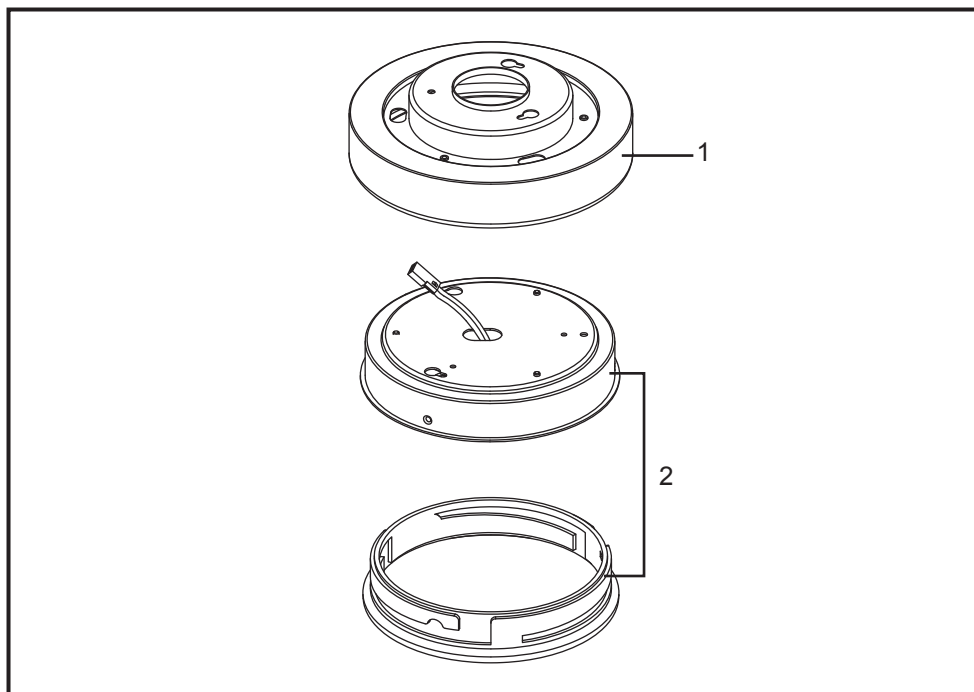
The light source is designed for this specific application and can overheat if serviced by untrained personnel. If any servicing is required, the product should be returned to an authorized service facility for examination or repair.

## WARNING

To avoid possible fire or shock, make sure that the electrical wires are completely inside the fan housing and not pinched between the switch cup housing and the switch cup flange.

## Parts List

1	Light Plate Assembly	AP791204**
2	Light Kit/Glass Assembly	AP791206D3090**



**NOTE:** The illustration shown is not to scale or its actual configuration may vary.  
**Before discarding packaging materials, be certain all parts have been removed**

## How To Order Parts

When ordering repair parts, always give the following information:

- Part Number
- Part Description
- Fan Model Number

Contact your retail store for repair parts.

# LK7912B\*\* Instrucciones de instalación del kit de iluminación

## LEA Y GUARDE ESTAS INSTRUCCIONES

Peso: 0.74 kgs (1.63 lbs)



**NOTA:** Los kits de iluminación del ventilador de techo solo deben utilizarse con los Levon™ Custom ventiladores de techo. NO LOS instale como unidad de iluminación.

**NOTA:** La instalación debe realizarse según la regulación eléctrica nacional, las normas ANSI/NFPA 70 y las normativas locales.

**ADVERTENCIA:** Para reducir el riesgo de incendios o descargas eléctricas, no utilice este ventilador/kit de iluminación con ningún dispositivo de control de la velocidad de estado sólido.

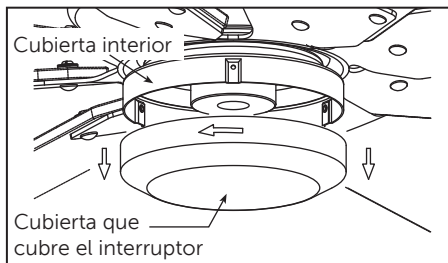
**ADVERTENCIA:** Para reducir el riesgo de incendios, descarga eléctrica o daños a personas, desconecte o desenchufe el dispositivo de la fuente de alimentación antes de limpiarlo o repararlo.

### PRECAUCIÓN

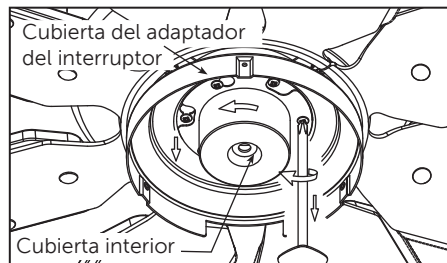
Apagar el interruptor de pared no es suficiente. A fin de reducir el riesgo de incendios y descargas eléctricas, asegúrese de que la electricidad esté desconectada en la caja de fusibles principal al kit de iluminación antes de instalar el accesorio.

### PRECAUCIÓN

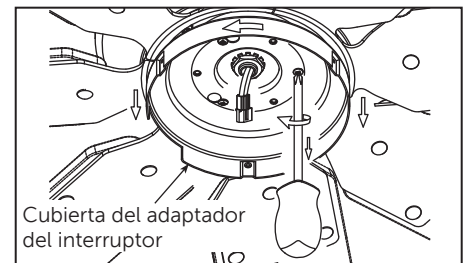
Para reducir el riesgo de incendios o descargas eléctricas, utilice este kit de iluminación de Fanimation solo con los modelos de ventilador Levon™ Custom.



1. Extraiga la cubierta que cubre el interruptor desde la cubierta interior girándola en el sentido contrario a las agujas del reloj.



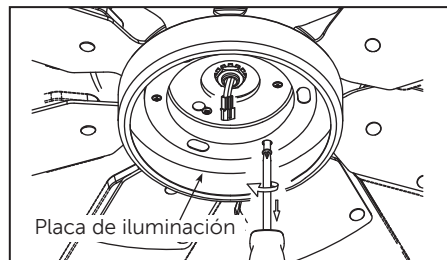
2. Extraiga la cubierta interior de la cubierta del adaptador del interruptor extrayendo los tres tornillos.



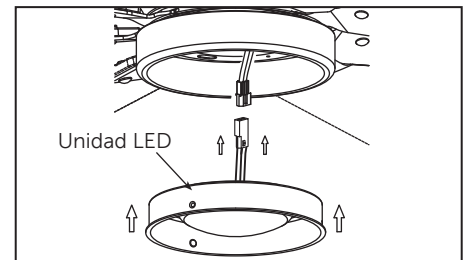
3. Extraiga uno de los tres tornillos de la unidad de soporte ubicada en la parte inferior de la unidad del motor y guarde el tornillo para luego. Afloje ligeramente los dos tornillos que quedan y extraiga la cubierta del adaptador del interruptor.



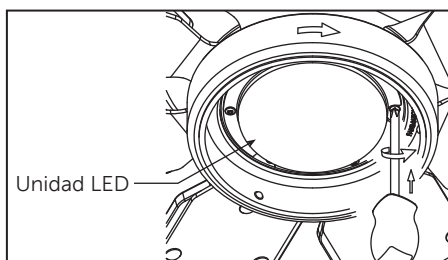
4. Instale la placa de iluminación en el motor usando las dos ranuras de llave y vuelva a colocar el tercer tornillo, fijando adecuadamente los tres tornillos.



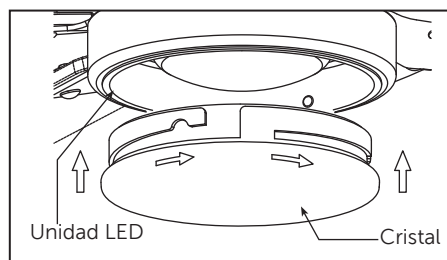
5. Extraiga uno de los tres tornillos en la placa de iluminación y guárdelos para volverlos a instalar en el paso 7. Afloje ligeramente los dos tornillos restantes.



6. Conecte el conector de 2 pines de la LED al conector de 2 pines del motor.



7. Instale la LED en la placa de iluminación utilizando las dos ranuras principales. Vuelva a colocar el tercer tornillo y fije los tres tornillos.



8. Asegure el cristal en la unidad de la LED en el sentido de las agujas del reloj y sin apretar demasiado.

## PRECAUCIÓN

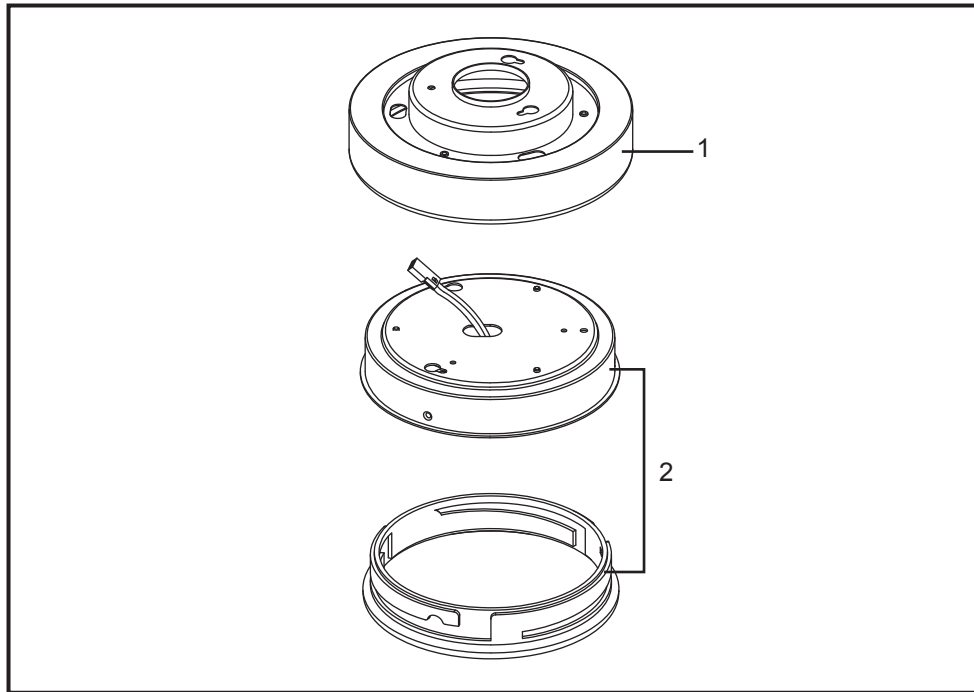
La fuente de luz está diseñado para esta aplicación específica y puede recalentarse si reparado por personal no capacitado. Si se requiere ningún tipo de servicio, el producto debe ser devuelto a un centro de servicio autorizado para su revisión o reparación.

## ⚠️ ADVERTENCIA

Para evitar un posible incendio o descarga eléctrica, asegúrese de que los cables eléctricos estén completamente dentro de la carcasa del ventilador y no estén pisados entre la carcasa del conmutador y el borde de la unidad del conmutador.

## Lista de piezas

1	Unidad del Placa del luz	AP791204**
2	Unidad del kit de iluminación/vidrio	AP791206D3090**



**NOTA:** la ilustración que se muestra no está hecha a escala y su configuración real puede variar.

**Antes de desechar los materiales de embalaje, asegúrese de haber extraído todas las piezas**

### Cómo hacer un pedido de piezas

Al hacer un pedido de piezas de repuesto, proporcione siempre la siguiente información:

- Número de pieza
- Descripción de la pieza
- Número de modelo del ventilador

Póngase en contacto con su tienda para obtener las piezas de repuesto.



FANIMATION®  
SHOWROOM COLLECTION

10983 Bennett Parkway  
Zionsville, IN 46077  
Llame sin cargo al (888) 567-2055  
FAX (866) 482-5215

Desde fuera de los EE.UU., llame al (317) 733-4113  
Visite nuestro sitio Web en [www.fanimation.com](http://www.fanimation.com)

Copyright 2018 Fanimation  
2018/10 V.01