

# F1\*\* Light Fitter & G1 Glass Installation Instructions

## READ AND SAVE THESE INSTRUCTIONS

F1 Weight: 0.91 lbs (0.41 kgs) G1 Weight: 2.00 lbs (0.91 kgs)

**NOTE:** Ceiling fan light kits are only meant to be used with Distinction™ ceiling fans. Do NOT install as a light fixture.

**NOTE:** Installation shall be in accordance with the National Electrical Code, ANSI/NFPA 70-1999 and local codes.

**WARNING:** To reduce the risk of fire or electric shock, this fan/light kit is suitable for use with solid-state speed controls.

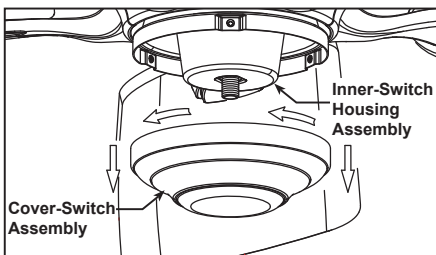
**WARNING:** To reduce the risk of fire or electric shock, or injury to persons, unplug or disconnect the appliance from the power supply before cleaning, user maintenance and servicing.

### CAUTION

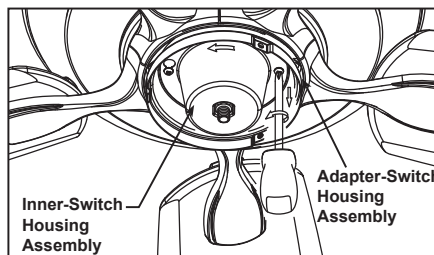
Turning off wall switch is not sufficient. To reduce the risk of fire and electrical shock, be sure electricity is turned off at the main fuse box to the fan before installing the light kit.

### CAUTION

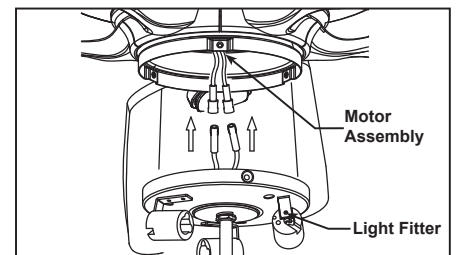
To reduce the risk of fire and electric shock, this light kit should be used only with Fanimation Distinction™ series models .



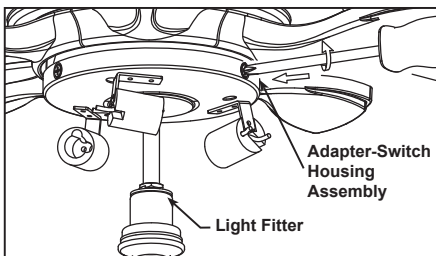
1. Remove the cover-switch assembly from the inner-switch housing assembly by twisting in the counterclockwise direction.



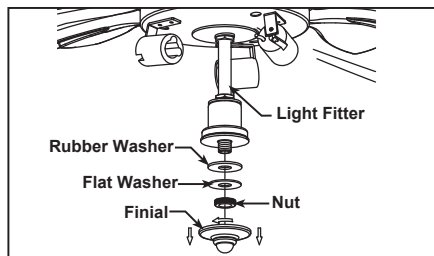
2. Remove the inner-switch housing assembly from the adapter-switch housing assembly.



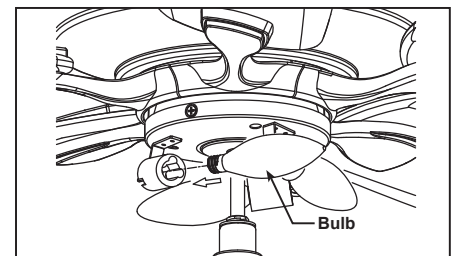
3. Connect the 2 single-pin connectors from the light fitter to the 2 single-pin connectors from motor assembly.



4. Assemble the light fitter to adapter-switch housing assembly using the provided screws.



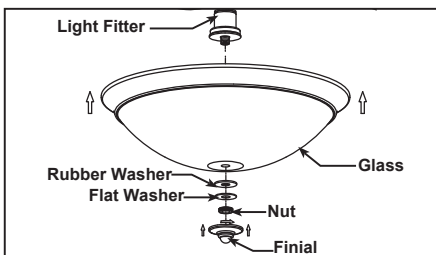
5. Remove the finial, nut, flat washer and rubber washer from the light fitter.



6. Insert light bulbs into sockets.

### HARDWARE USED:

Screw



7. Assemble the glass with rubber washer, flat washer, nut and finial provided. Don't over-tighten.

### ⚠ WARNING

To avoid possible fire or shock, make sure that the electrical wires are completely inside the fan housing and not pinched between the switch cup housing and the switch cup flange.

# F1\*\* sujeción de la bombilla y G1 vidrio Instrucciones de instalación

## LEA Y GUARDE ESTAS INSTRUCCIONES

Peso de F1: 0,41 kgs (0.91 lbs)    Peso de G1: 0,91 kgs (2.00 lbs)

**NOTA:** Los kits de iluminación del ventilador de techo solo deben utilizarse con los Spitfire™ ventiladores de techo. NO LOS instale como unidad de iluminación.

**NOTA:** La instalación debe realizarse según la regulación eléctrica nacional, las normas ANSI/NFPA 70-1999 y las normativas locales.

**ADVERTENCIA:** Para reducir el riesgo de incendios o descargas eléctricas, apto para usar con controles de velocidad de estado sólido.

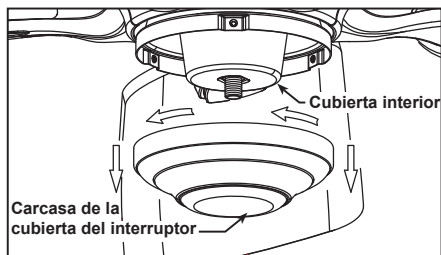
**ADVERTENCIA:** Para reducir el riesgo de incendios, descarga eléctrica o daños a personas, desconecte o desenchufe el dispositivo de la fuente de alimentación antes de limpiarlo o repararlo.

### PRECAUCIÓN

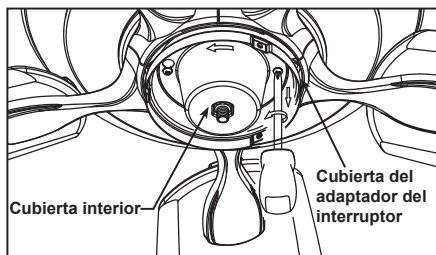
Apagar el interruptor de pared no es suficiente. A fin de reducir el riesgo de incendios y descargas eléctricas, asegúrese de que la electricidad esté desconectada en la caja de fusibles principal al kit de iluminación antes de instalar el accesorio.

### PRECAUCIÓN

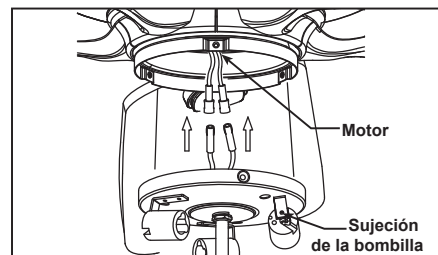
Para reducir el riesgo de incendios o descargas eléctricas, utilice este kit de iluminación de Fanimation solo con los modelos de ventilador *Distinction*™.



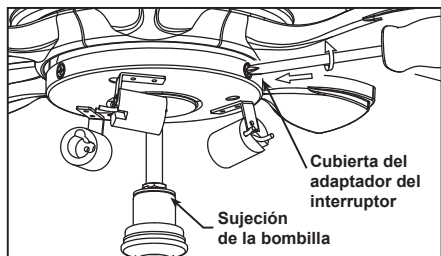
1. Extraiga la cubierta del interruptor de la carcasa interior girándola en el sentido contrario a las agujas del reloj.



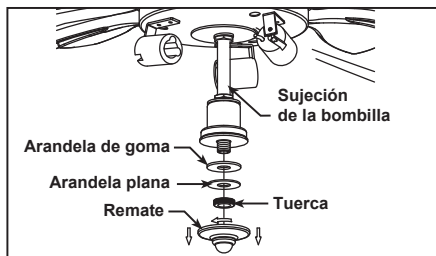
2. Extraiga la cubierta interior en la cubierta del adaptador usando las ranuras claves.



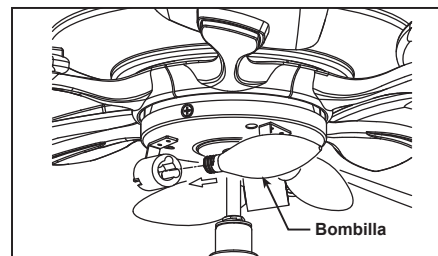
3. Instale el conector de 2 clavijas desde sujeción de la bombilla conexión a la unidad del motor.



4. Instale la sujeción de la bombilla en la carcasa del adaptador usando los tornillos suministrados.



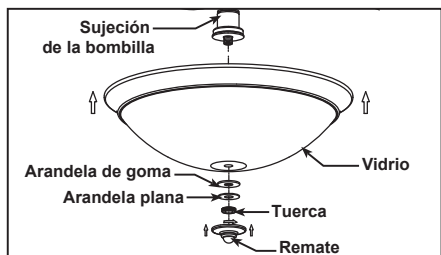
5. Extraiga el remate, la tuerca, la arandela plana y la arandela de goma de la sujeción de la bombilla.



6. Introduzca la bombillas en la conexión.

#### Aditamentos utilizados:

Tornillo



7. Instale el vidrio con el remate, la tuerca, la arandela plana y la arandela de goma suministrados. No apriete demasiado.

### ⚠ ADVERTENCIA

Para evitar un posible incendio o descarga eléctrica, asegúrese de que los cables eléctricos estén completamente dentro de la carcasa del ventilador y no estén pisados entre la carcasa del conmutador y el borde de la unidad del conmutador.